

## Comprendre vos placements financiers

Vos placements epartim peuvent être investis à travers 3 uniques supports. C'est simple ! epartim souhaite en effet faciliter vos choix de placement en s'adaptant tout simplement à vos propres souhaits et contraintes.

### EPARTIM Prudent

Le portefeuille est placé sur des investissements monétaires et obligataires. Il est recommandé pour une **durée de deux ans minimums** et a un objectif de performance équivalente à celui du marché monétaire (indice €STR) + 0,35%. Pas d'investissement en actions ni de risque de change.

### EPARTIM Équilibré

Le portefeuille est placé sur des investissements monétaires, obligataires et en actions. C'est un fonds qui investit également dans des titres solidaires et dans des PME françaises. Recommandé pour une **durée de 4 ans au minimum**, il a un objectif de performance équivalente à celui du marché monétaire (indice €STR) + 2,4%.

### EPARTIM Dynamique

Le fonds est placé principalement sur des actions mais également obligations ou monétaire. Le gérant peut faire sensiblement varier l'exposition actions. C'est un fonds qui investit également dans des titres solidaires et dans des PME françaises. Recommandé pour une **durée de 5 ans au minimum**, il a un objectif de performance équivalent à celui du marché monétaire (indice €STR) + 5,4 %.

Sur le PER COL, une grille d'allocation vous permet d'allouer automatiquement entre ces 3 possibilités ; vous êtes alors investi selon une combinaison entre les solutions d'investissement en fonction de votre âge.

Nous vous recommandons de consulter le site internet [www.epartim.fr](http://www.epartim.fr) pour avoir accès à plus d'informations, notamment aux DIC PRIIPS (la 'carte d'identité') et prospectus de chaque compartiment.

**Evolution** Si votre dispositif comprend un PER COL, vous pouvez réaliser des versements à titre personnel via l'appli ou le site. **Ils seront déduits de votre revenu imposable.**

## Contexte de marché

Au troisième trimestre 2025, le marché a été marqué par une intensification des négociations commerciales. L'accord conclu entre les États-Unis et l'Union européenne améliore la visibilité, bien qu'il soit jugé défavorable pour l'UE. Sur le plan monétaire, la BCE marque une pause dans son cycle d'assouplissement, confortée par l'amélioration des perspectives économiques et le retour de l'inflation vers sa cible. Aux États-Unis, la Fed a baissé son taux directeur de 25pb en septembre, en réaction au ralentissement du marché de l'emploi malgré une croissance robuste au T2 (+3,8%). Sur les marchés actions, les États-Unis ont profité d'un contexte favorable, combinant baisse de taux de la Fed, dollar affaibli et résultats solides, tandis que l'Europe a été freinée par la vigueur de sa monnaie et l'instabilité politique, notamment l'échec du vote de confiance en France et la dégradation de la note souveraine par Fitch (de AA- à A+).

Retrouver le reporting trimestriel en vidéo



## EPARTIM Prudent

### Performances<sup>(1)</sup>

<sup>(1)</sup> Source : Quantalys.

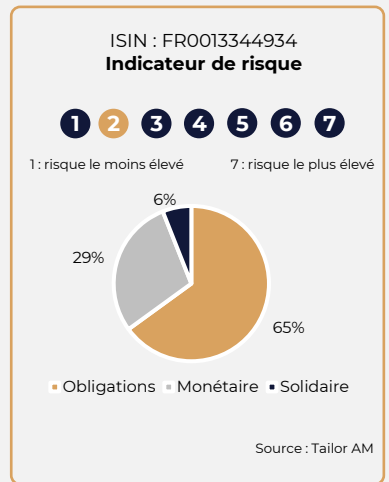
	2025	2024	2023	2022
	1,87%	3,27%	2,6%	-0,83%

### Etude du risque

<b>Performance 1 an</b> / Risque 1 an (volatilité)	+2,47% / +0,94%
<b>Performance 3 ans</b> / Risque 3 ans (volatilité)	+8,57% / +0,58%

EPARTIM Prudent E enregistre une performance de +0,57 % sur le trimestre, en ligne avec le marché monétaire.

Le fonds conserve un positionnement prudent en étant exposé principalement sur des obligations de courte maturité. Il est donc peu sensible aux variations de taux.



## EPARTIM Équilibré

### Performances<sup>(1)</sup>

<sup>(1)</sup> Source : Quantalys.

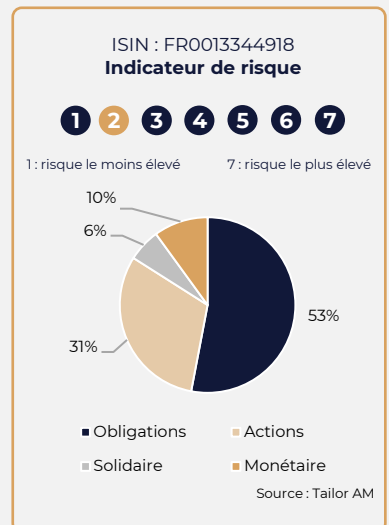
	2025	2024	2023	2022
	6,66%	3,52%	4,89%	-7,44%

### Etude du risque

<b>Performance 1 an</b> / Risque 1 an (volatilité)	+7,46% / +4,74%
<b>Performance 3 ans</b> / Risque 3 ans (volatilité)	+17,46% / +3,13%

EPARTIM Équilibré E est en hausse de 1,96 % sur le trimestre.

Toutes les catégories d'actifs contribuent favorablement à la performance, en particulier les actions américaines. Sur la poche obligataire, les obligations à haut rendement ont surperformé l'investissement grade et le souverain. L'exposition aux actions du fonds reste stable à 30% avec un biais européen (70% Europe, 30% Amérique du Nord).



## EPARTIM Dynamique

### Performances<sup>(1)</sup>

<sup>(1)</sup> Source : Quantalys.

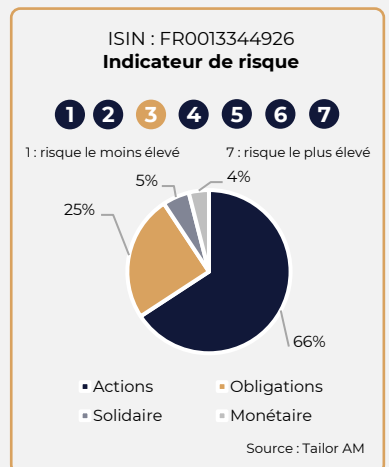
	2025	2024	2023	2022
	11,16%	6,14%	7,02%	-11,67%

### Etude du risque

<b>Performance 1 an</b> / Risque 1 an (volatilité)	+12,43% / +10,22%
<b>Performance 3 ans</b> / Risque 3 ans (volatilité)	+31,20% / +8,23%

EPARTIM Dynamique E est en hausse de 3,89 % sur le trimestre.

Les marchés actions demeurent le principal moteur de performance pour Epartim dynamique ce trimestre. Le contexte a été particulièrement porteur aux USA: les entreprises ont bénéficié d'un dollar faible et de la thématique de l'IA.. La poche PEA PME contribue également grâce à la nette surperformance du fonds Tailor Actions Entrepreneurs.



*Cette communication a été réalisée dans un but d'information uniquement, ne présente aucune valeur contractuelle et ne constitue pas une recommandation personnalisée d'investissement. Elle a un caractère strictement informatif et ne peut être reproduite, publiée et diffusée partiellement ou intégralement à destination de tout tiers sans l'accord préalable de GO EPARGNE ENTREPRISE dont la dénomination commerciale est EPARTIM. La responsabilité de GO EPARGNE ENTREPRISE dont la dénomination commerciale est EPARTIM ne saurait être engagée à quelque titre que ce soit en raison des informations contenues dans cette communication. Du fait de leur simplification, les informations contenues dans cette communication sont partielles et elles sont susceptibles d'être modifiées à tout moment et sans préavis. Cette présentation ne constitue pas un conseil en investissement.*

**GO EPARGNE ENTREPRISE dont la dénomination commerciale est EPARTIM 23 rue royale - 75008 Paris 1 Tel : 01 84 60 92 60 | [www.epartim.fr](http://www.epartim.fr) - SAS au capital social de 45 000€ immatriculée au RCS de Nanterre sous le n°853 182 335 - Inscrite en qualité de Courtier en assurance à l'ORIAS sous le n°19007166 (site internet : [www.orias.fr](http://www.orias.fr)) et adhérente de l'association professionnelle ENDYA.**